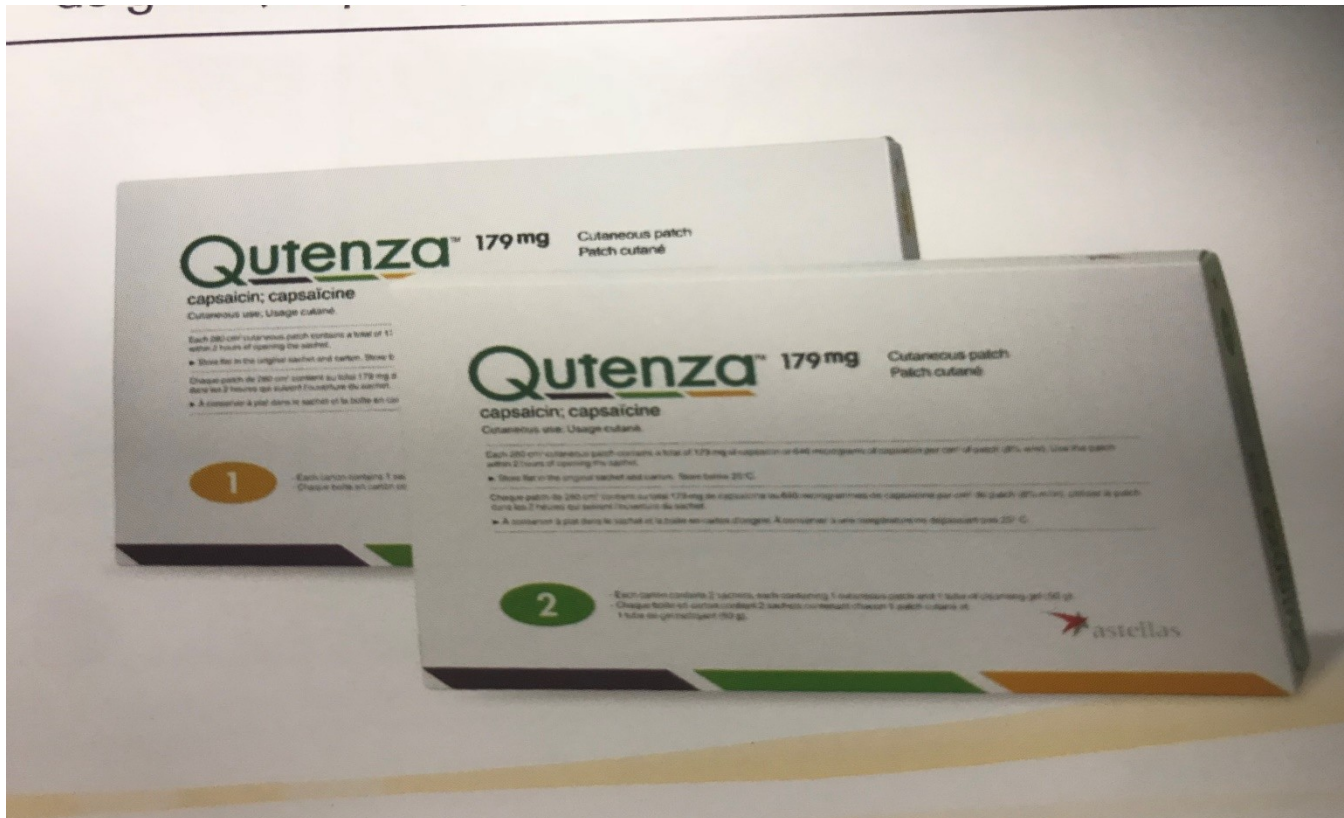


# QUTENZA et ses applications chez la personne âgée

Emmanuelle MIOCHE Infirmière Ressource Douleur  
Consultation Douleur -Centre Jean Perrin



# Présentation

Patch cutané de capsaïcine à forte concentration (8%)

La capsaïcine est un composé du piment rouge.

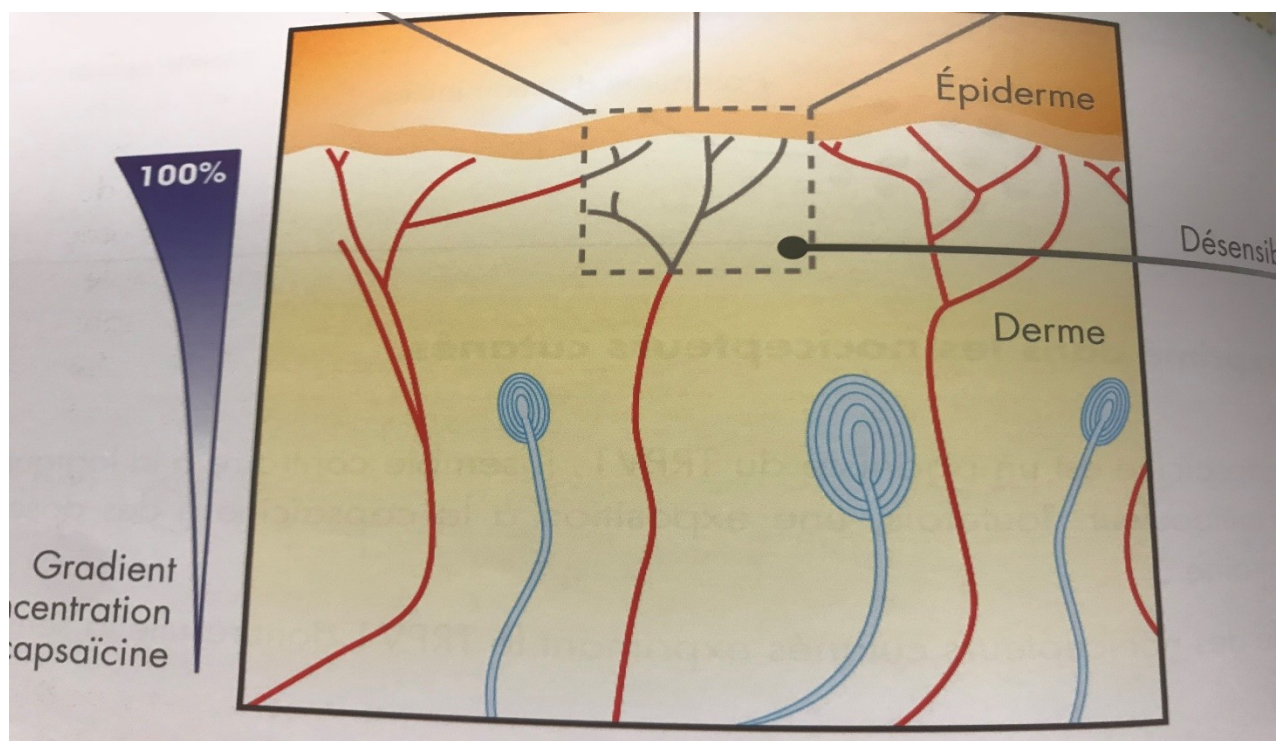


Le patch mesure 14 x 20cm, et découpable.

Commercialisation en France en mai 2011.

Prix : 235 Euros par patch

# Mécanisme d'action : Libération de capsaïcine à travers la peau



**1<sup>er</sup> temps** : Stimulation :  
excitation des nocicepteurs et  
sensation de chaleur ou  
brûlure.

**2<sup>e</sup> temps** : Désensibilisation :  
diminution de l'activité des  
récepteurs nociceptifs cutanés  
et diminution de la perception  
des stimuli douloureux

# Principales étiologies:

Il est indiqué dans le traitement des douleurs neuropathiques périphériques chez l'adulte.

- Douleurs neuropathiques périphériques post chirurgicales, post traumatiques,
- Douleurs neurologiques périphériques post zostériennes,
- DNP associées au VIH
- DNP liées au cancer :
  - À la pathologie : envahissement tumoral, métastases...
  - Aux traitements : chirurgie, chimiothérapie, radiothérapie,
  - Associées au cancer : zona, neuropathies métaboliques...

# QQ chiffres

- Sur la population générale, 7 à 8% des adultes souffrent de douleurs chroniques à caractère neuropathique
- Environ 20% des patients atteints d'un cancer souffrent de douleurs neuropathiques

# Application

**Qutenza™ 179mg**


Cutaneous patch  
Patch cutané


**capsaicin, capsïcïcine**

One cutaneous patch. Read the package leaflet before use. Cutaneous use.  
Un patch cutané. Lire la notice avant utilisation.  
Usage cutané.

Each 280 cm<sup>2</sup> cutaneous patch contains a total of 179 mg of capsaicin or 640 micrograms of capsaicin per cm<sup>2</sup> of patch.  
Patch Matrix: silicone adhesives, diethylene glycol monoethyl ether, silicone oil, ethylcellulose N50 (E462), backing layer: polyester backing film, printing ink containing Pigment White 6, Removable protective layer: polyester release liner.  
See the package leaflet for further information.  
Keep out of the sight and reach of children.  
► Store flat in the original sachet and carton. Store below 25°C. Use the patch within 2 hours of opening the sachet.  
Dispose of used and unused patches, gauze wipes and all other materials placed in contact with the treated area by sealing in a polyethylene bag and placing in an appropriate medical waste container.  
Medicinal product subject to medical prescription.

Chaque patch cutané de 280 cm<sup>2</sup> contient au total 179 mg de capsïcïcine, soit 640 microgrammes de capsïcïcine par cm<sup>2</sup> de patch.  
Patch: Matrice: adhésifs silicone, éther monéthylrique de diéthylène glycol, huile silicone, éthylcellulose N50 (E462). Couche de support: film support polyester, encre d'impression contenant du pigment blanc 6, Film de protection détachable: film polyester.  
Voir la notice pour des informations supplémentaires.  
Tenir hors de la vue et de la portée des enfants.  
► A conserver à plat dans le sachet et la boîte d'origine. A conserver à une température ne dépassant pas 25°C. Utiliser le patch dans les 2 heures qui suivent l'ouverture du sachet.  
Éliminer les patchs utilisés et non utilisés, les bandes de gaze et tous les autres matériaux qui ont été en contact avec la zone traitée en les plaçant dans un sac en polyéthylène pour déchets médicaux, qui doit être scellé et déposé dans une poubelle appropriée pour déchets médicaux.  
Médicament soumis à prescription médicale.

 Astellas Pharma Europe B.V.  
Sylviusweg 62,  
2333 BE Leiden  
Netherlands Pays-Bas



8401285 142877 EU1/09/524/001-002



Délimiter la zone cutanée douloureuse avec un marqueur par le médecin (allodynie et hyperalgésie)

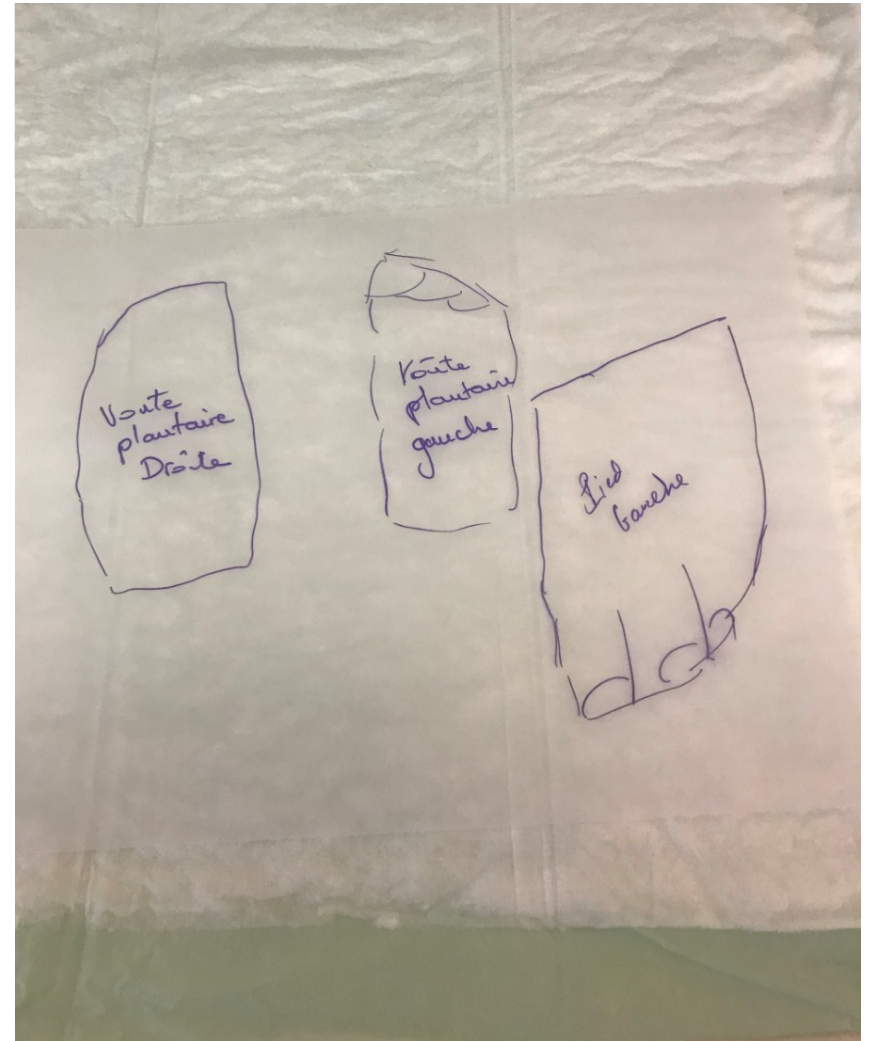
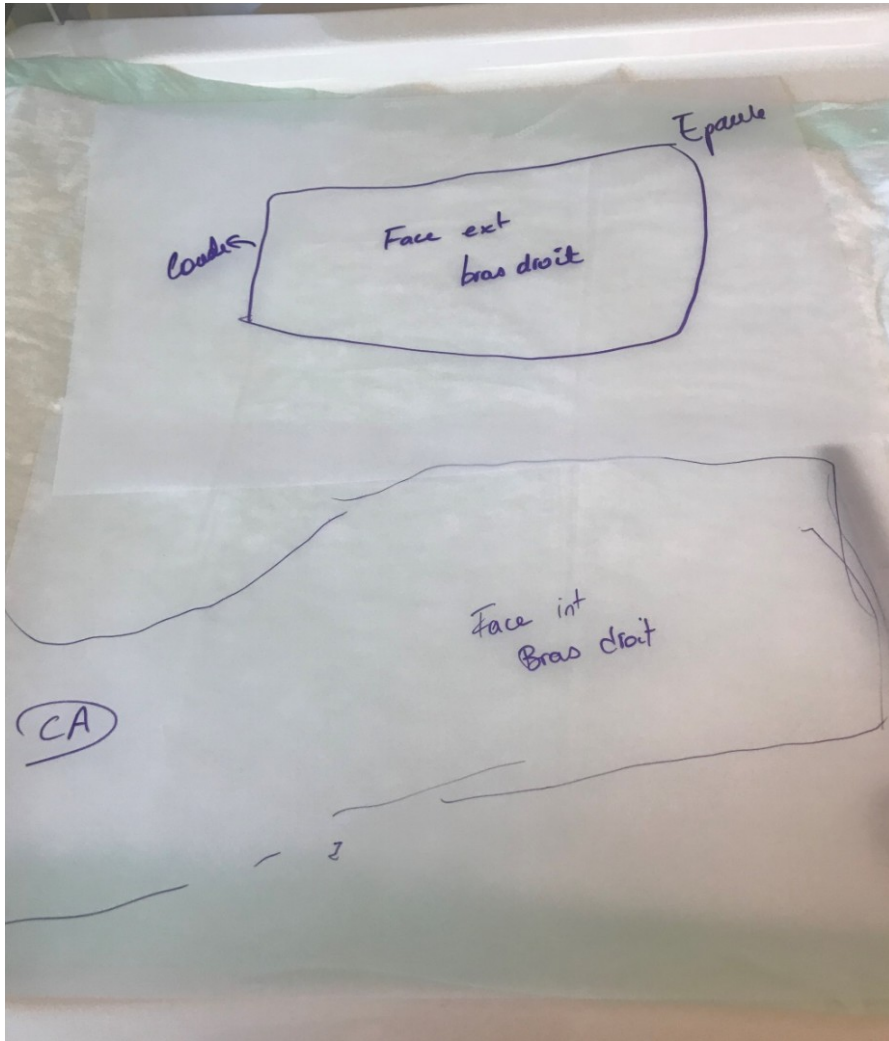




Préparer le matériel : gants en nitrile, lunettes de protection, masque, ciseaux et hypafix



# Réalisation d'un calque



# Application du patch sur la zone délimitée pendant 30 à 60 min



Maintenir le patch soit avec hypafix  
ou bande

Max 4 patchs par cure.

Les applications de Qutenza peuvent  
être répétées tous les 90 jours

# Application de froid sur la zone traitée (gel)



Retirer le patch  
délicatement, en l'enroulant  
vers l'intérieur pour  
minimiser le risque  
d'aérosolisation de la  
capsaïcine

Appliquer le gel nettoyant (2 min) puis laver délicatement la zone traitée à l'eau froide et au savon



Avant sortie, application de dexeryl  
et film + poche réfrigérante





- Pendant l'application , surveillez la tension artérielle, la douleur liée au patch peut induire une élévation passagère de la pression artérielle.
- A la sortie, prescription d'antalgiques en systématique
- Suivi téléphonique par l'IRD à J1 et J8
- Ressenti d'un certain soulagement de la douleur, en général, dès le 1<sup>er</sup> jour et un effet optimal dans les 2 semaines.